



Biline2 - Tiedon tuottaminen konenäön avulla.

- Kuvaolosuhteiden tunnistaminen (valoisa/pimeä, kesä/talvi).
- Avoimen tiedon yhdistäminen esim. säätieto.
- Vesiväylän jäätilanteen arviointi.
- Ovien tilan tunnistaminen (auki/kiinni/tunnistamaton).
- Parkkipaikkojen käyttöasteen laskenta.

- "All in one" -sovelluksen avulla asiakas voi helposti tarkistaa varastopaikkojen saatavuuden, varata halutun ajanjakson varastointiin ja tarkastella omaa varastosaldoa.
- Omistaja näkee varaston saldon ja sen muutokset, raportit laskutusta varten.
- Pelastuslaitoksella ja valvontaviranomaisella (TUKES) pääsy tarvittaviin tietoihin.



Biline2

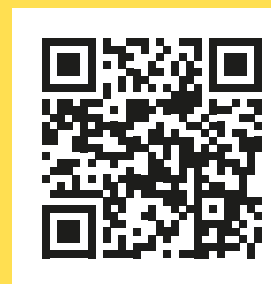
Tiedolla johtaminen
Kokkolan satamassa ja
Kokkolan
surteollisuusalueella



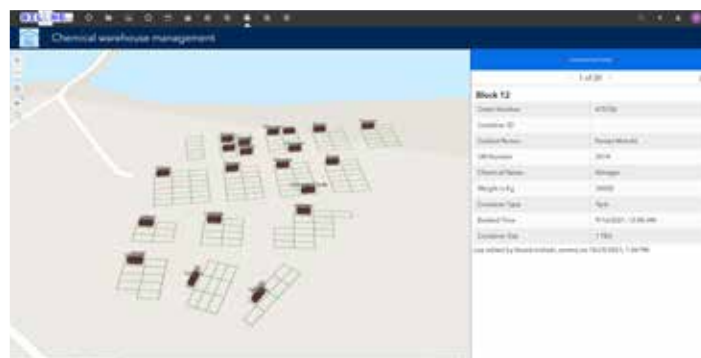
Container ID: VOTG 1965118 Match Rate: 97% Check History

Biline2 - CIRS Container ID Recognition System.

- Biline2 CIRS on **konenäköön** perustuva "OnDemand" -palvelu, jonka tehtävänä on työtilauksessa olevan tiedon vahvistaminen osana kemikaalivarastonhallinta järjestelmää.
- CIRS varmistaa, että työn kohteena on oikea säiliö vertaamalla käsiteltävän säiliön ID tietoa työtilauksessa olevaan ID tietoon.
- CIRS kerää ja tallentaa säiliöiden käsittelyyn liittyvän informaation, kuten käsittelyn aikaiset tapahtumat ja aikaleimat sisäiseen tiedonhallintapalveluun myöhempää tarkastelua varten.

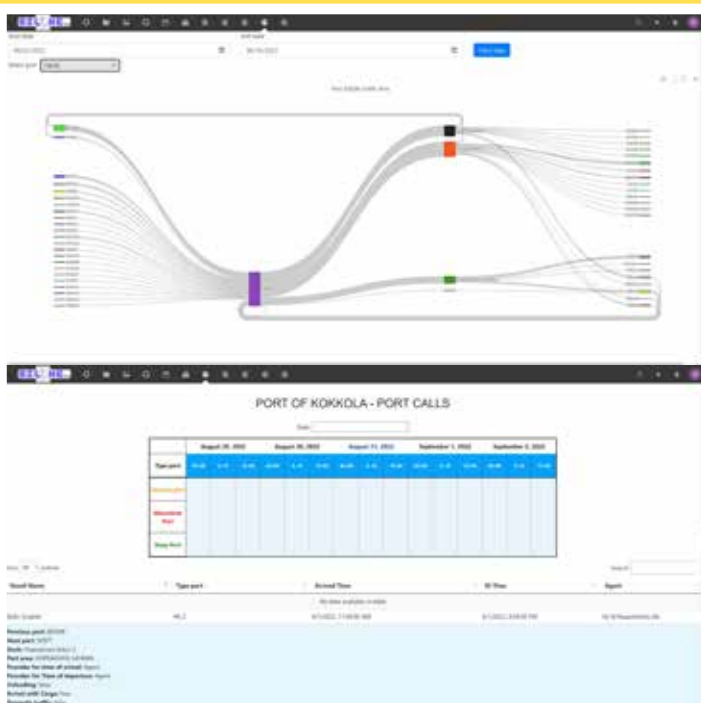


Skannaa lisätietoja ja demo!
<https://about.biline2.centriardi.fi/>



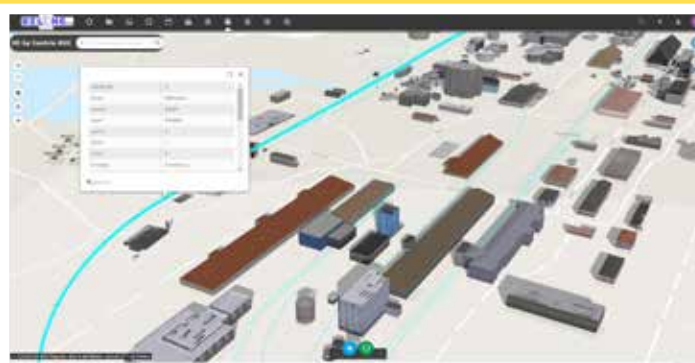
Biline2 - AI-avusteinen kemikaalivarastonhallinta järjestelmä.

- Auttaa satamaa ja teollisuusalueetta hallitsemaan vaarallisten kemikaalien varastointia.



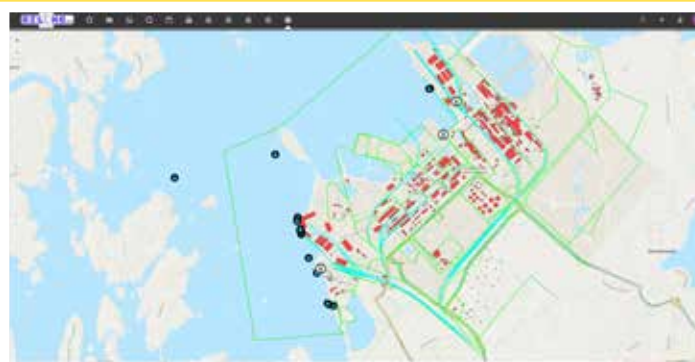
Biline2 - Sataman laivaliikenne ja satamakäynnit -sovellukset.

- Auttaa seuraamaan laivojen liikenteen volyymia satamassa valitulla aikavälillä.
- Auttaa sidosryhmiä tarkastelemaan satamakäyntejä.
- Tarjoaa tietoa mm. saapumispäivistä, alustyypeistä, satamaoperaattoreista ja laituripaikasta.
- Mahdollistaa tietoon perustuvan päätöksenteon.



Biline2 - Digitaalisen kaksosen kolmiulotteinen kartta.

- Tarkka 3D-kopio satamasta ja teollisuusalueesta.
- Alueen yleisnäkymän, paikkojen, infrastruktuurin ja kulkuvälineitä koskevien yksityiskohtien reaaliaikainen tarkastelu.
- Auttaa tilannekuvan muodostamisessa ja vaaratilanteiden hallinnassa.
- Helpottaa päivittäistä toimintaa kentällä.



Biline2 - Infrastruktuurin 2D kartta.

- Tarkka 2D kartta alueen infrastruktuurista.
- Kartan pääsyoikeuksien tarkastelu ja hallinta



Heikki Kaainen
Projektipäällikkö

tel. +358 40 5754 786
heikki.kaainen@centria.fi



Yhteystiedot vCard

Centria-ammattikorkeakoulu
Centria University of Applied Sciences
Talonpojankatu 2, FIN-67100 Kokkola



Euroopan unioni
Euroopan aluekehitysrahasto

Vipuvoimaa
EU:lta
2014–2020

centria
Tutkimus ja kehitys



KESKI-POHJANMAAN LIITTO
MELLERSTA ÖSTERBOTTENS FÖRBUND